

# GHIACCIO FRAGILE

**Concorso letterario per le scuole  
medie e superiori del Piemonte\***



**Presentazione del concorso e regolamento**

# GHIACCIO FRAGILE

## I CAMBIAMENTI CLIMATICI E IL NOSTRO AMBIENTE

Concorso letterario per gli studenti delle Scuole medie e superiori del Piemonte degli insegnanti partecipanti al corso "Ghiaccio fragile"

### Finalità

- Sensibilizzare il mondo della scuola e i cittadini sugli effetti che i cambiamenti climatici stanno avendo sull'ambiente in cui viviamo;
- contribuire alla crescita della lettura de La Stampa presso i giovani, con uno strumento di motivazione e protagonismo della scrittura;
- stimolare attività scolastiche interdisciplinari, tra gli insegnanti e per materie, portando l'attenzione dei ragazzi su un tema ambientale di particolare urgenza.

### Target

La partecipazione è gratuita e rivolta agli studenti delle Scuole Superiori e Medie del Piemonte degli insegnanti che hanno partecipato al corso di formazione "Ghiaccio fragile".

### Fasi del progetto

Consegna elaborati: 31 marzo 2019; comunicazione dei finalisti: 28 aprile 2019; premiazione: maggio 2019 (data da definirsi).

### Modalità

Mediante un progetto formativo ed educativo che valorizzi le qualità letterarie e la sensibilità dei ragazzi, premiando i migliori lavori.

Ogni partecipante dovrà inviare una composizione inedita, in lingua italiana, scegliendo fra:

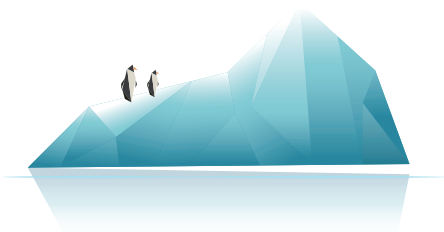
- Categoria A: un **articolo** a carattere narrativo / racconto breve / saggio / articolo giornalistico;
- Categoria B: una **poesia** a tecnica libera.

**Argomenti e soggetti del componimento:** i cambiamenti climatici, il ritiro dei ghiacciai, il paesaggio e le sue trasformazioni, le attività agro-silvo-pastorali in rapporto al clima che cambia, l'inquinamento atmosferico delle città, l'alterazione delle condizioni meteo-climatiche delle stagioni e i suoi effetti sull'uomo e la natura.

### Premio

I migliori 2 elaborati di ogni categoria verranno pubblicati da La Stampa in una pagina dedicata; i migliori 10 saranno pubblicati sulle pagine web de La Stampa.

Gli autori verranno invitati a conoscere la redazione de La Stampa. Riceveranno alcune pubblicazioni tematiche ed un biglietto omaggio di visita al Museo Nazionale della Montagna di Torino e la possibilità di una visita guidata al Museo Nazionale dell'Antartide di Siena. La premiazione avverrà al Museo Nazionale della Montagna nell'ambito della rassegna "Leggere le montagne".



## Coordinamento del concorso

Meridiani società scientifica in collaborazione con La Stampa e CeSeDi (Centro Servizi Didattici) della Città Metropolitana di Torino. Il comitato di valutazione comprenderà un rappresentante per ogni Ente partner, compresi un insegnante ed un giornalista.

## Regole di partecipazione

La partecipazione è aperta a tutti gli studenti di Scuola Secondaria di Primo Grado e di Scuola Secondaria di Secondo Grado delle Scuole degli insegnanti che hanno partecipato al corso di formazione "Ghiaccio fragile", secondo le due seguenti categorie:

- A "**Articolo**": entro e non oltre 3.600 battute, in forma di breve racconto / saggio / articolo giornalistico.
- B "**Poesia**": non più di 30 versi, tecnica libera.

Le opere dovranno essere frutto della personale ispirazione e originale elaborazione; non verranno pubblicate opere se lesive del copyright di altri autori o fonti; non saranno considerati validi testi inviati in forma anonima (servirsi della scheda anagrafica per l'iscrizione). Ciascun elaborato dovrà essere accompagnato dalla scheda anagrafica dello studente partecipante.

Gli elaborati dovranno essere individuali: opere di gruppo potranno essere accolte solo fuori concorso.

Gli elaborati, già selezionati dagli insegnanti, dovranno giungere entro il 31 marzo 2019 via email a:

daniela.truffo@cittametropolitana.torino.it

Una Commissione di valutazione effettuerà una ulteriore selezione dei lavori e andrà a definire i finalisti del concorso entro il 28 aprile 2019; farà seguito una comunicazione dei selezionati.

I vincitori saranno invitati alla cerimonia di premiazione che avrà luogo entro il mese di maggio 2019 presso il Museo Nazionale della Montagna di Torino. Nell'occasione essi saranno invitati a leggere il loro componimento. In tale occasione verrà resa pubblica la graduatoria.

## Partner

- a cura di: Meridiani società scientifica e La Stampa
- in collaborazione con: CeSeDi (Città Metropolitana di Torino), ANISN, Museo Nazionale della Montagna, Museo Nazionale dell'Antartide, Dipartimento di Scienze Fisiche, della Terra e dell'Ambiente dell'Università degli Studi di Siena, SMI, FIE Piemonte
- con il patrocinio di: Assessorato Istruzione della Regione Piemonte

## Info e iscrizioni

**www.meridiani.info**: scaricare dal sito il modulo di iscrizione contenente anche la scheda anagrafica.

Spedire il componimento e la scheda entro il 31 marzo 2019 a:

daniela.truffo@cittametropolitana.torino.it.

Informazioni anche al n. tel. 011 861 3678 (Daniela Truffo - CeSeDi).

A cura di:



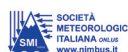
**LA STAMPA**

Col patrocinio di:



Assessorato Istruzione, Lavoro,  
Formazione Professionale

In collaborazione con:



Dipartimento di Scienze Fisiche,  
della Terra e dell'Ambiente



Museo Nazionale  
dell'Antartide, sede di Siena

