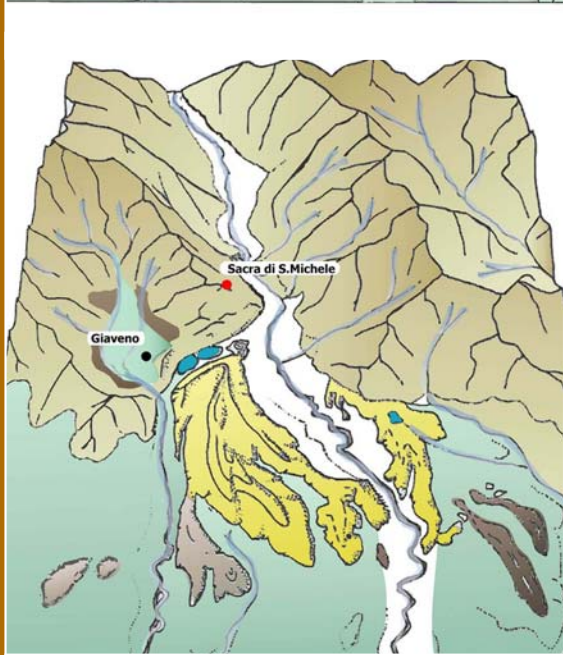
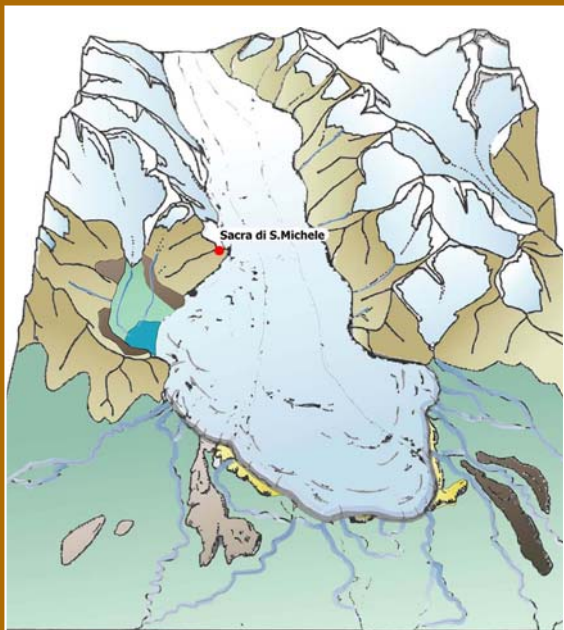


## L'IMPRONTA DEL GHIACCIAIO NEL PAESAGGIO



L'Anfiteatro morenico di Rivoli-Avigliana e la Val Sangone circa 15.000 anni fa (in alto) e oggi (in basso). I depositi glaciali sono indicati con colori diversi a seconda dell'età (oltre 750.000 anni marrone scuro; oltre 130.000 anni marrone chiaro; oltre 10.000 anni fa giallo).  
Disegno: G.Susella modificato.

Cari turisti, grazie per la visita: non capita tutti i giorni che qualcuno si accorga di me; di solito, le rocce in montagna suscitano meno attenzione delle piante o degli animali. Eppure qualche importanza in passato l'abbiamo pur avuta se sono state coniate espressioni come "Età della pietra", "Paleolitico", "Neolitico", ecc. Ma io non sono un masso qualunque, sono un masso erratico! E poi, con quella forma curiosa di cane accucciato!

Noi massi erratici prediligiamo le taglie forti: da 2 a 8 m di diametro sino a diverse tonnellate di peso, come quel mio cugino che abita a Pianezza, "Masso Gastaldi", grande quanto una casa!

La nostra origine? Proveniamo dalla montagna, franati sul dorso dei ghiacciai, siamo stati prima trasportati e poi abbandonati nel corso del loro lento ritiro fra le colline moreniche e la pianura. Tanti "monumenti" di pietra in ricordo delle grandi glaciazioni, terminate circa 10.000 anni fa.



Masso zoomorfo nei pressi della Cascina Patuana.  
Foto: C. Allais.



Il Masso Gastaldi in una foto dei primi del novecento.  
Foto: Federico Sacco (Archivio Famiglia Della Beffa).



### L'EMPREINTE GLACIAIRE DANS LE PAYSAGE

Chers touristes, merci pour votre visite: cela n'arrive pas tous les jours que quelqu'un fasse attention à moi; d'habitude les roches, en montagne, ne suscitent pas le même intérêt que les plantes et les animaux. Et pourtant, dans le passé, nous avons bien dû avoir une certaine importance si des expressions telles que "L'Age de pierre", "Le Paléolithique", "Le Néolithique" etc. ont été forgées. Mais moi, je ne suis pas un rocher quelconque, je suis un bloc erratico! Et en plus, avec une silhouette curieuse de chien couché!

Nous, les blocs erratiques, nous avons une prédilection pour les tailles fortes: de 2 à 8 mètres de diamètre jusqu'à un poids de plusieurs tonnes, comme mon cousin qui habite Pianezza, "Masso Gastaldi", grand comme une maison!

Notre origine? La montagne! Éboulés sur le dos des glaciers, nous avons été transportés puis abandonnés au cours de leur lent retrait entre les collines morainiques et la plaine. De nombreux "monuments" de pierre en souvenir des grandes glaciations, terminées, environ, il y a 10.000 ans.



### TRACES OF GLACIERS IN THE LANDSCAPE

Dear tourists, thank you for your visit: it does not happen every day that someone notices me; usually the rocks on the mountains don't attract as much attention as the plants and animals do. Even so, in the past we must have had some degree of importance if expressions such as "Stone age", "Paleolithic", "Neolithic", etc. have been invented. But I am not just any old rock. I'm an erratic boulder! With this strange shape of a curled up dog!

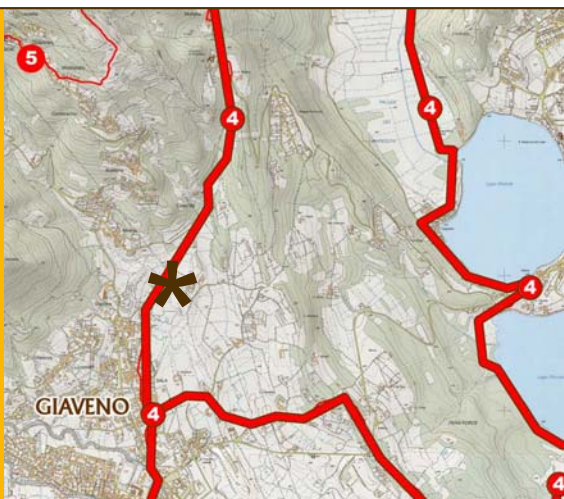
We erratic boulders prefer large sizes: from 2 to 8 metres in diameter and up to many tons in weight, like my cousin in Pianezza, "The Gastaldi mass", which is as big as a house!

Our origins? We come down the mountains, brought down on the glacier's back, first carried along and then abandoned during their slow retreat between the morainic hills and plains. Many stone "monuments" as mementoes of the great glaciations, terminated about 10,000 years ago.



## sacraNatura

### RETE DEI PERCORSI NATURALISTICI DELLA SACRA DI SAN MICHELE



\*  
VOI SIETE QUI

TESTI:  
G. BOSCHIS

TRADUZIONE:  
M. FRANCOU | B. DOMINGO  
N. HÜSLER

### ITINERARIO 4 DA ALMESE, AVIGLIANA E GIAVENO

PER UNA DESCRIZIONE DETTAGLIATA DEI PERCORSI,  
CONSULTARE LA GUIDA SACRA DI SAN MICHELE - SACRA NATURA

INFORMAZIONI:  
SACRA DI SAN MICHELE | [www.sacradisanmichele.com](http://www.sacradisanmichele.com)  
COMUNE DI GIAVENO | [www.comune.giaveno.to.it](http://www.comune.giaveno.to.it)  
MERIDIANI SOCIETÀ SCIENTIFICA | [www.imeridiani.net](http://www.imeridiani.net)