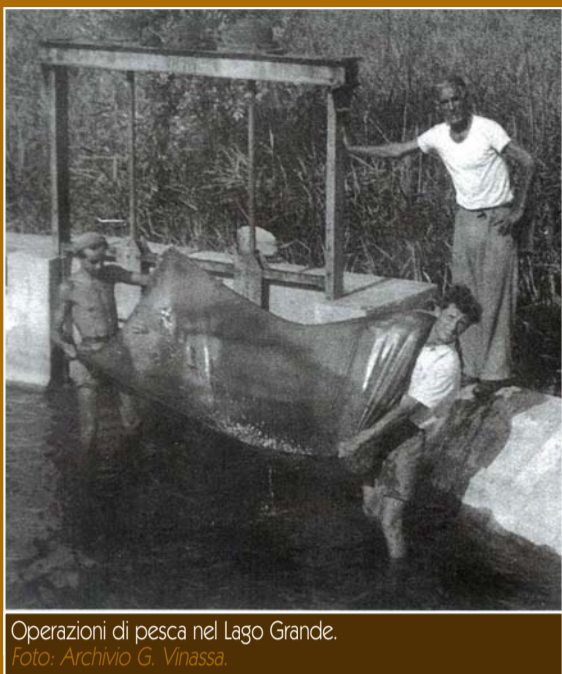
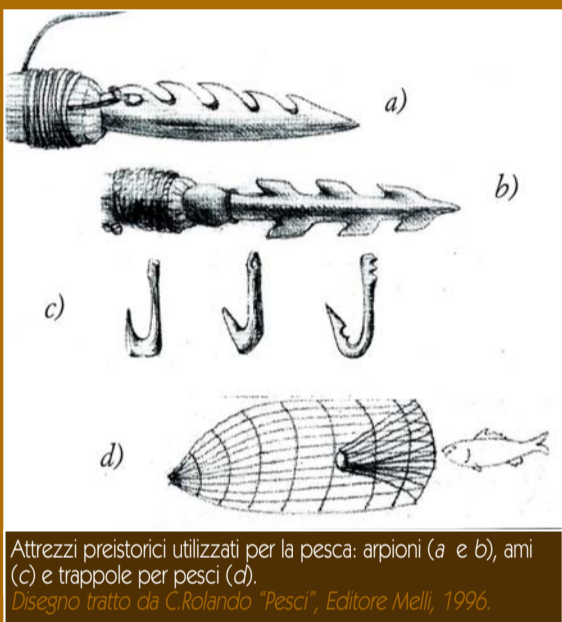


LA PESCA NEI LAGHI DI AVIGLIANA



Operazioni di pesca nel Lago Grande.
Foto: Archivio G. Vinassa.



Attrezzi preistorici utilizzati per la pesca: arpioni (a e b), ami (c) e trappole per pesci (d).
Disegno tratto da C. Rolando "Pesci", Editore Mellini, 1996.

I laghi hanno rappresentato per secoli la principale fonte di sostentamento per gli abitanti di Avigliana. Si legge in un documento del 1820: "...Di questi incomodi [il clima umido e le paludi] vengono indennizzati gli abitanti del lucro che proviene dalla pesca poiché due laghi di celebrata profondità, ridondanti di acque limpidissime, somministrano grande copia di tinche, anguille e altri pesci di non ordinaria grandezza e di buon sapore".

La pesca era già praticata dalle comunità stanziate sulle rive del Lago Piccolo circa 6000 anni fa, come dimostra il rinvenimento di ami e pagaie negli scavi archeologici della torbiera di Trana.

Risale al Medioevo la riscossione di tributi per i diritti di cattura.

La pesca professionale, praticata fino al 1960 circa, viene in seguito abbandonata per il deterioramento delle condizioni ambientali, dovuta agli scarichi domestici e alla navigazione a motore.

L'istituzione del Parco Naturale e gli interventi delle amministrazioni locali



Barca da pesca nel Lago Grande in una foto del 1922.
Foto: Archivio C. Allais.

hanno recentemente contribuito a migliorare la qualità delle acque, così oggi si rinvencono pesci come alborelle, carpe, cavedani, scardole, tinche, anguille, persici e pesci gatto, particolarmente apprezzati dai molti uccelli che sostano ai Laghi di Avigliana nei periodi di migrazione.



LA PÊCHE DANS LES LACS D'AVIGLIANA

Les lacs ont représenté, pendant des siècles, la seule ressource pour les habitants d'Avigliana. Dans un document de 1820, nous pouvons lire: "...De ces désagréments [le climat humide et les marécages] les habitants en sont dédommagés par les bénéfices provenant de la pêche car, les abondantes eaux limpides de deux lacs, dont la profondeur est très renommée, les fournissent, de manière copieuse, en tanches, anguilles et autres poissons d'une taille généreuse et d'une saveur agréable".

La pêche était déjà pratiquée par les communautés qui s'établirent sur les bords du Petit Lac il y a 6000 ans, comme nous témoigne la découverte d'hameçons et de pagaies dans les fouilles de la tourbière de Trana.

Le recouvrement des impôts pour les droits de pêche, remonte au Moyen Âge.

La pêche professionnelle, pratiquée jusqu'à environ 1960, fut ensuite abandonnée à cause de la détérioration de l'environnement, due aux eaux sales et à la navigation à moteur.

La création du Parc Naturel et les initiatives des administrations locales ont récemment contribué à améliorer la qualité des eaux: c'est ainsi qu'aujourd'hui on peut repérer des poissons tels que les ablettes, les carpes, les chevaines, les rotengles, les tanches, les anguilles, les perches et les poissons-chats, très appréciés par les nombreux oiseaux qui s'arrêtent sur les Lacs d'Avigliana pendant les périodes de migration.



FISHING IN THE LAKES OF AVIGLIANA

For centuries the lakes represented the main source of sustenance for the people of Avigliana. From a document of 1820: "...For these inconveniences [the humid climate and the swamps] the people are compensated by what they can earn by fishing, because two lakes of notable depth and abounding with clear waters, supply a profusion of Tench, Eels and other fish of over average size and good flavour."

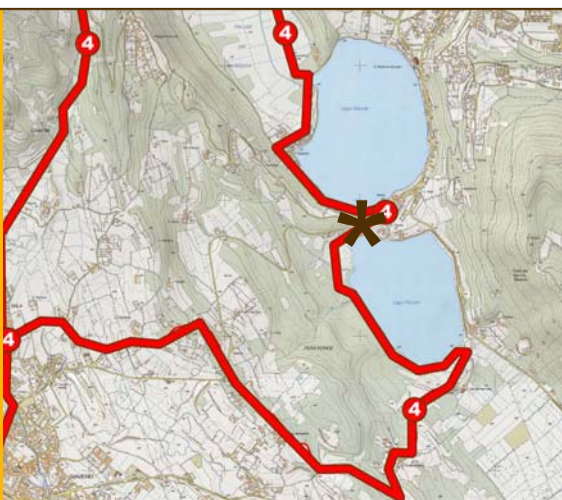
The hooks and paddles found during the archaeological excavations of the Trana bog are evidence that fishing was already practiced by the communities located near the shores of the small lake about 6000 years ago. The payment of a fee for a fishing permit goes back to the Middle Ages.

Professional fishing was practised until about 1960, but was then abandoned due to the deterioration of the environmental conditions, caused by domestic effluents and pollution caused by motorboats.

The establishment of the Natural Park along with the intervention of the local council have recently contributed to improving the quality of the water: for this reason today there are fish such as Bleak, Carp, European Chub, Common Rudd, Tench, European Perch, Eels and Catfish, which are especially appreciated by the many birds that rest near the lakes during their migration.

sacraNatura

RETE DEI PERCORSI NATURALISTICI DELLA SACRA DI SAN MICHELE



*
VOI SIETE
QUI

TESTI:
B. RIZZIOLI

TRADUZIONE:
M. FRANCOU | B. DOMINGO
N. HÜSLER

ITINERARIO 4
DA ALMESE, AVIGLIANA E GIAVENO

PER UNA DESCRIZIONE DETTAGLIATA DEI PERCORSI,
CONSULTARE LA GUIDA SACRA DI SAN MICHELE - SACRA NATURA

INFORMAZIONI:
SACRA DI SAN MICHELE | www.sacradisanmichele.com
COMUNE DI AVIGLIANA | www.comune.avigliana.to.it
MERIDIANI SOCIETÀ SCIENTIFICA | www.imeridiani.net